

Egzamin wstępny z rysunku

Egzamin wstępny z rysunku odbywa się na Wydziale Architektury (ul. O. Sosnowskiego 11, Białystok). Numer sali, w której kandydat zdaje egzamin dostępny jest na indywidualnym koncie kandydata w systemie Internetowej Rejestracji Kandydatów. Wejścia do poszczególnych sal oznaczone zostały na mapie .

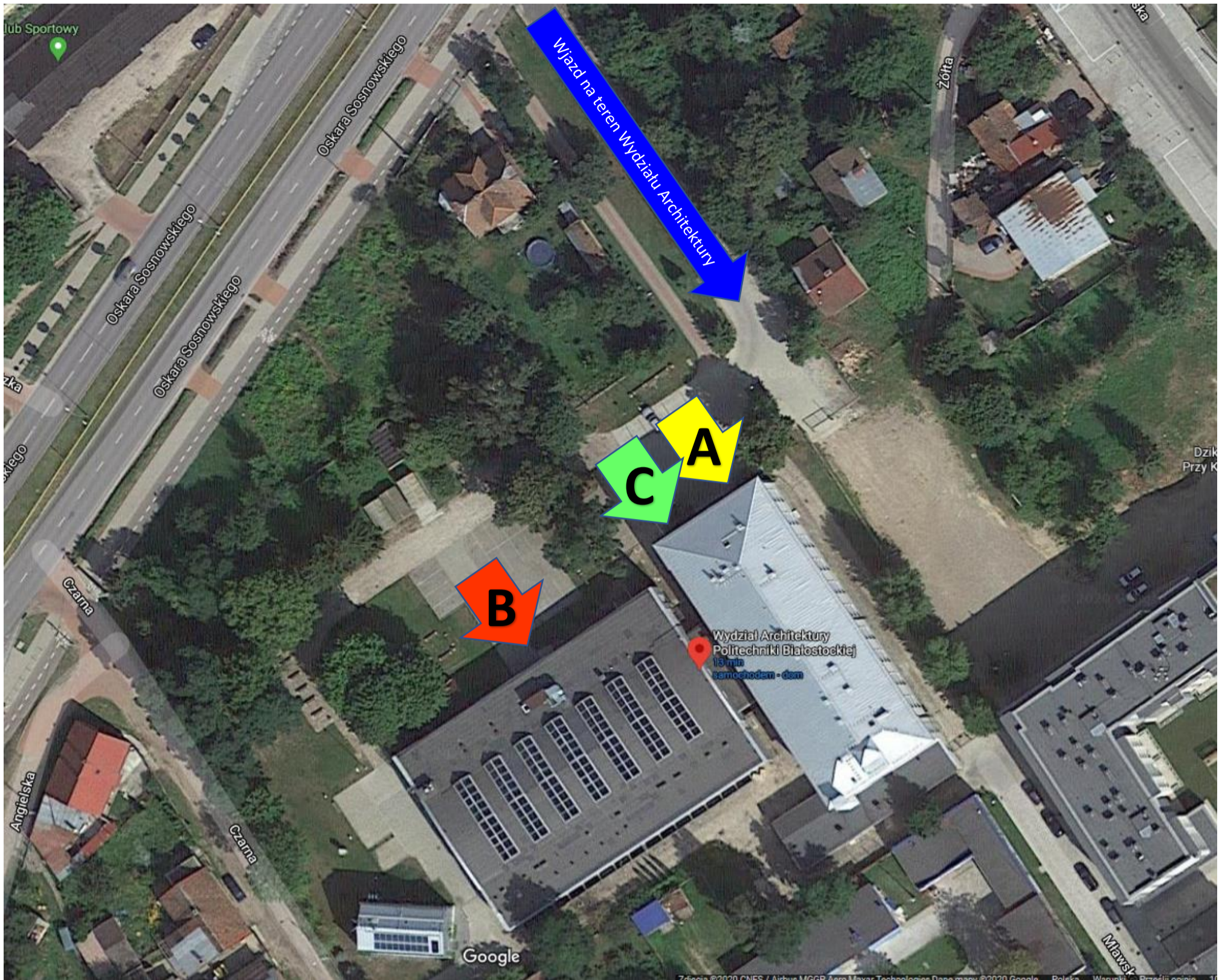
Na egzamin należy złożyć się co najmniej 30 minut przed rozpoczęciem egzaminu.

Godziny rozpoczęcia egzaminu:

- 9:00 – zadanie 1
- 15:00 – zadanie 2

Wytyczne dla kandydatów zdających egzamin wstępny z rysunku

1. Na egzamin może przyjść wyłącznie kandydat zdrowy, bez objawów chorobowych sugerujących chorobę zakaźną.
2. Jeżeli kandydat choruje na alergię lub inne schorzenie, którego objawami mogą być kaszel, katar lub łzawienie, powinien zgłosić ten fakt przy wejściu na egzamin.
3. Kandydat nie może przyjść na egzamin, jeżeli przebywa w domu z osobą na kwarantannie lub izolacji w warunkach domowych albo sam jest objęty kwarantanną lub izolacją w warunkach domowych.
4. Do budynku Wydziału Architektury wchodzi wyłącznie kandydaci przystępujący do egzaminu. Wstęp osób towarzyszących jest zabroniony.
5. Kandydaci nie powinni wносить na teren Wydziału Architektury zbędnych rzeczy, np.: książek, maskotek, itp.
6. Czekając na wejście na Wydział Architektury oraz na salę egzaminacyjną kandydaci mają obowiązek zachowywać odpowiedni odstęp (co najmniej 1,5 m) oraz muszą mieć zakryte usta i nos. Wchodząc do budynku kandydat powinien zdezynfekować ręce.
7. Na teren Wydziału Architektury mogą wejść wyłącznie kandydaci z zakrytymi ustami i nosem. Zakrywanie ust i nosa obowiązuje na terenie całego Wydziału, z wyjątkiem sal egzaminacyjnych po zajęciu miejsca przez kandydatów. Podczas wpuszczania kandydatów do sal egzaminacyjnych pracownik może poprosić kandydata o chwilowe odsłonięcie twarzy w celu zweryfikowania jego tożsamości (konieczne jest wówczas zachowanie co najmniej 1,5-metrowego odstępu).
8. Kandydaci są zobowiązani zakrywać usta i nos do momentu zajęcia miejsca w sali egzaminacyjnej. Po zajęciu miejsca w sali egzaminacyjnej (w trakcie egzaminu) kandydat może odkryć usta i nos. Zdający ma obowiązek ponownie zakryć usta i nos, kiedy:
 - a. podchodzi do niego pracownik, aby odpowiedzieć na zadane przez niego pytanie,
 - b. wychodzi do toalety,
 - c. kończy pracę i wychodzi z sali egzaminacyjnej.
9. Kandydat – jeżeli uzna to za właściwe – może mieć zakryte usta i nos w trakcie egzaminu, nawet po zajęciu miejsca w sali egzaminacyjnej.
10. Po zakończeniu pierwszej części egzaminu, kandydat odrywa kartonik ze swoim nazwiskiem, który jest umieszczony przy arkuszu brystolu i przypina kartonik klipem do deski kreślarskiej, którą zostawia przy miejscu egzaminacyjnym, po czym przekazuje zaszyfrowany arkusz komisji. Na drugiej części egzaminu kandydat zobowiązany jest do zajęcia tego samego miejsca egzaminacyjnego.
11. Na egzaminie każdy kandydat korzysta z własnych przyborów rysunkowych/malarskich. Kandydat nie może pożyczać przyborów od innych kandydatów.
12. Kandydat może w czasie przerwy między egzaminami opuścić budynek Wydziału.
13. Uczelnia nie zapewnia wody pitnej. Na egzamin należy przynieść własną butelkę z wodą.
14. W budynku Wydziału Architektury nie ma możliwości zakupu ani spożywania posiłków. Przyniesiony ze sobą posiłek można zjeść w czasie przerwy między egzaminami na terenie wokół budynków Wydziału. Będzie również możliwość skorzystania z oferty usytuowanego w pobliżu budynku Wydziału tzw. food trucka, ewentualnie pobliskich restauracji i barów.



SCHEMAT WEJŚCIA DO BUDYNKU WYDZIAŁU ARCHITEKTURY



WEJŚCIE DO BUDYNKU GŁÓWNEGO



KANDYDACI ZDAJĄCY EGZAMIN W HALI



KANDYDACI ZDAJĄCY EGZAMIN W SALACH 53, 55



KANDYDACI ZDAJĄCY EGZAMIN W SALACH 106, 204, 214, KORYTARZ II PIĘTRA