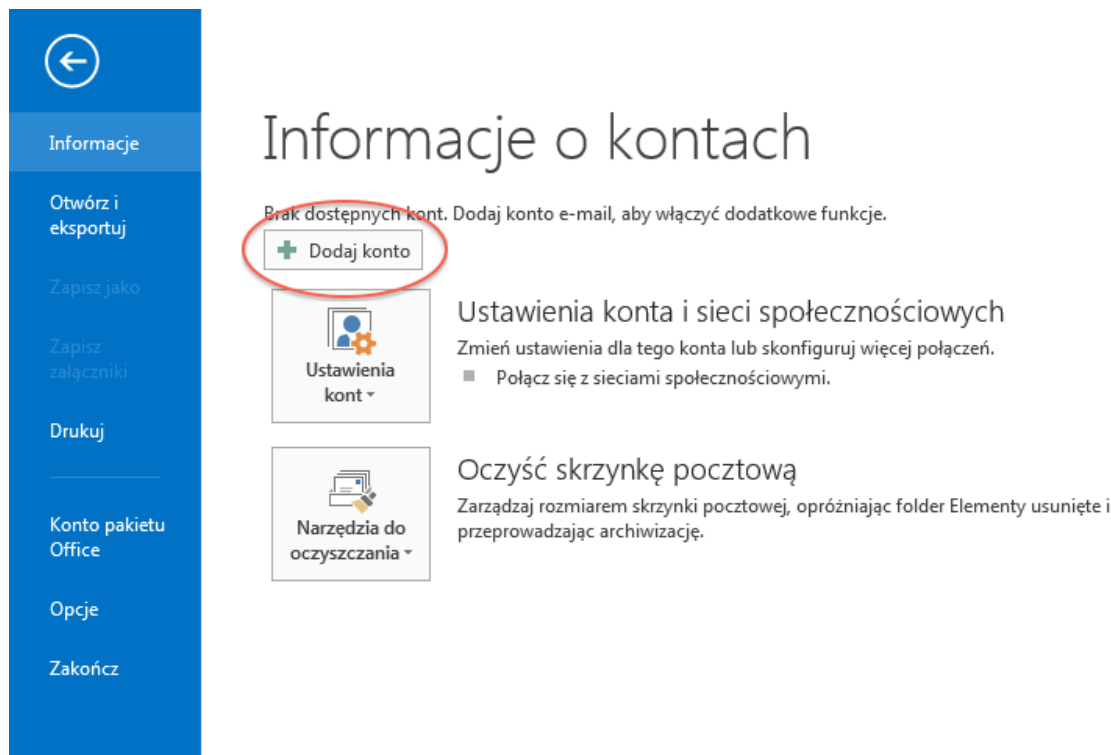
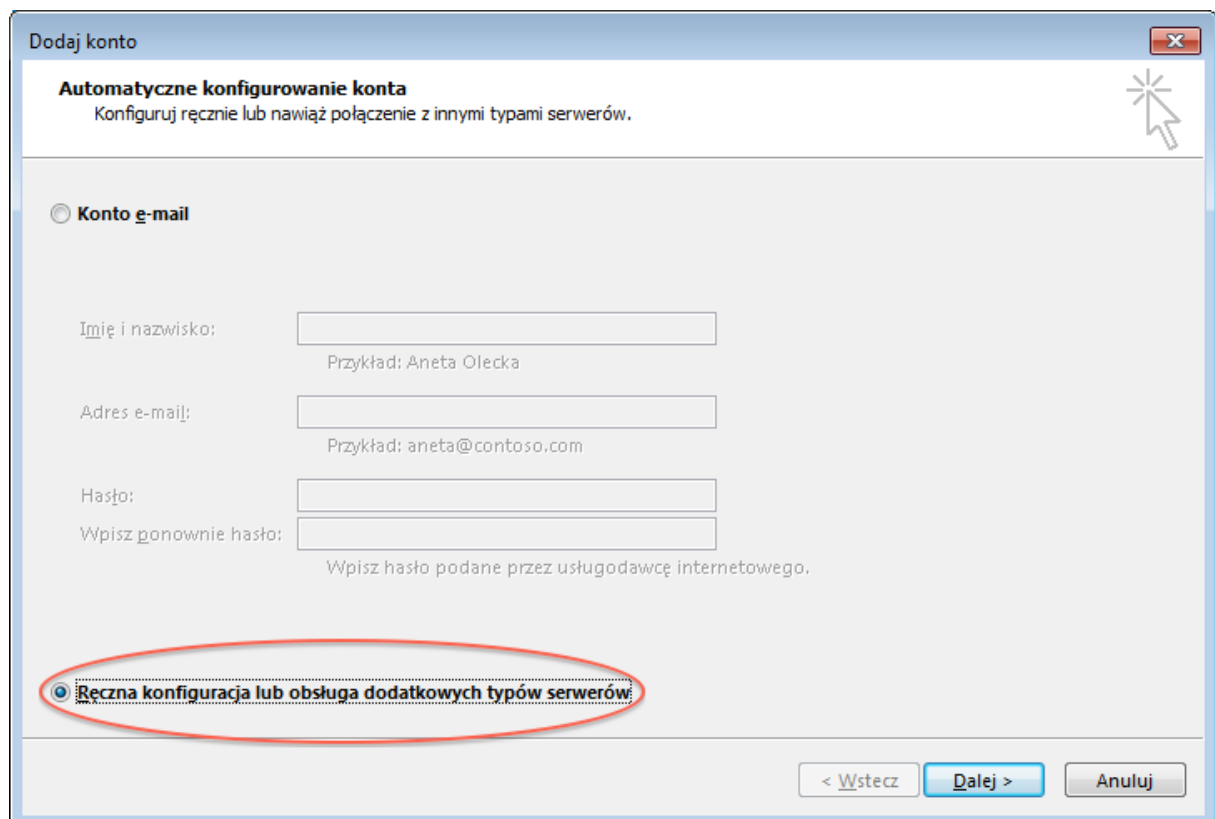


Instrukcja konfiguracji szyfrowanego połączenia z serwerem pocztowym Politechniki Białostockiej w programie Microsoft Outlook 2013

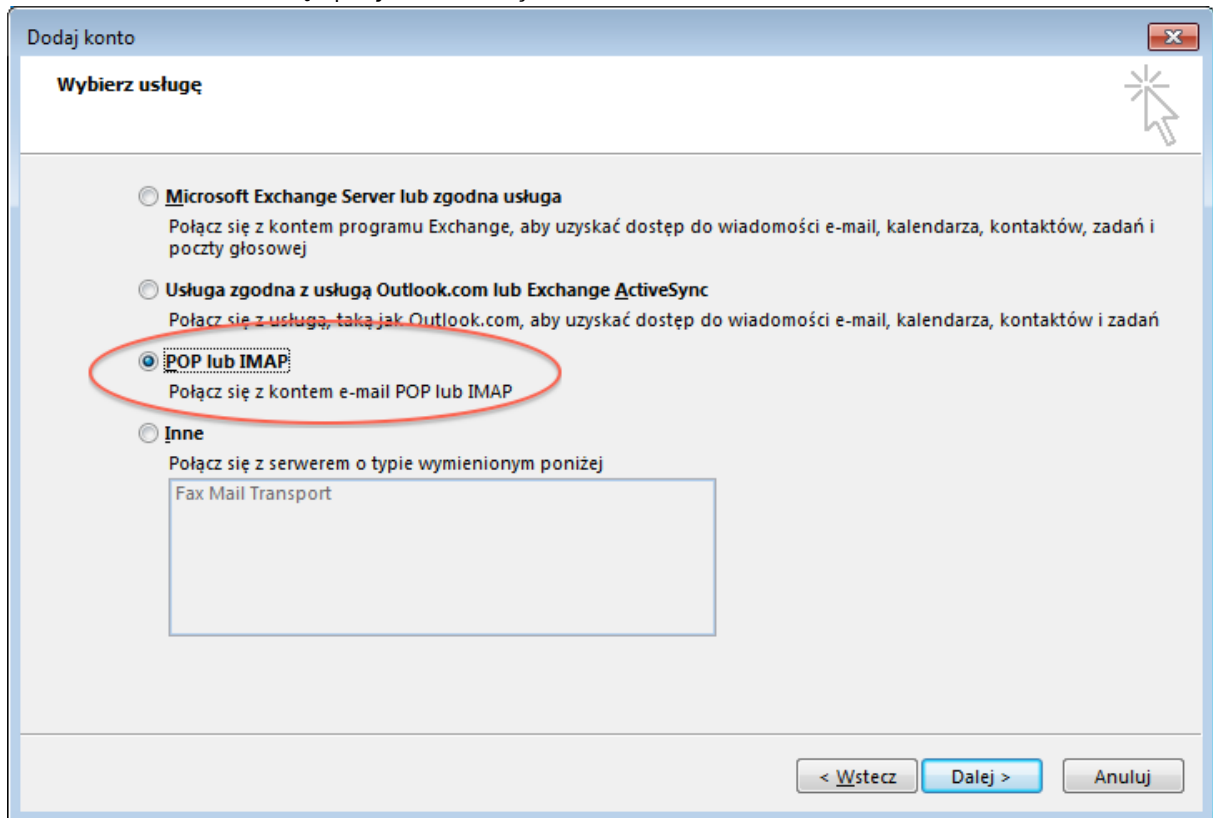
1. W programie Microsoft Outlook 2013 należy w górnym lewym rogu wywołać menu „Plik” i wybrać opcję „Informacje”, a następnie nacisnąć przycisk „Dodaj konto”:



2. Powinno zostać wyświetlone okno dialogowe konfiguracji nowego konta. Należy w nim zaznaczyć opcję „Ręczna konfiguracja lub obsługa dodatkowych typów serwerów” i nacisnąć przycisk „Dalej”:



3. Wyświetlone zostaną opcje wyboru usług pocztowych. Należy zaznaczyć opcję „POP lub IMAP” i nacisnąć przycisk „Dalej”:



Dodaj konto

Wybierz usługę

Microsoft Exchange Server lub zgodna usługa
Połącz się z kontem programu Exchange, aby uzyskać dostęp do wiadomości e-mail, kalendarza, kontaktów, zadań i poczty głosowej

Usługa zgodna z usługą Outlook.com lub Exchange ActiveSync
Połącz się z usługą, taką jak Outlook.com, aby uzyskać dostęp do wiadomości e-mail, kalendarza, kontaktów i zadań

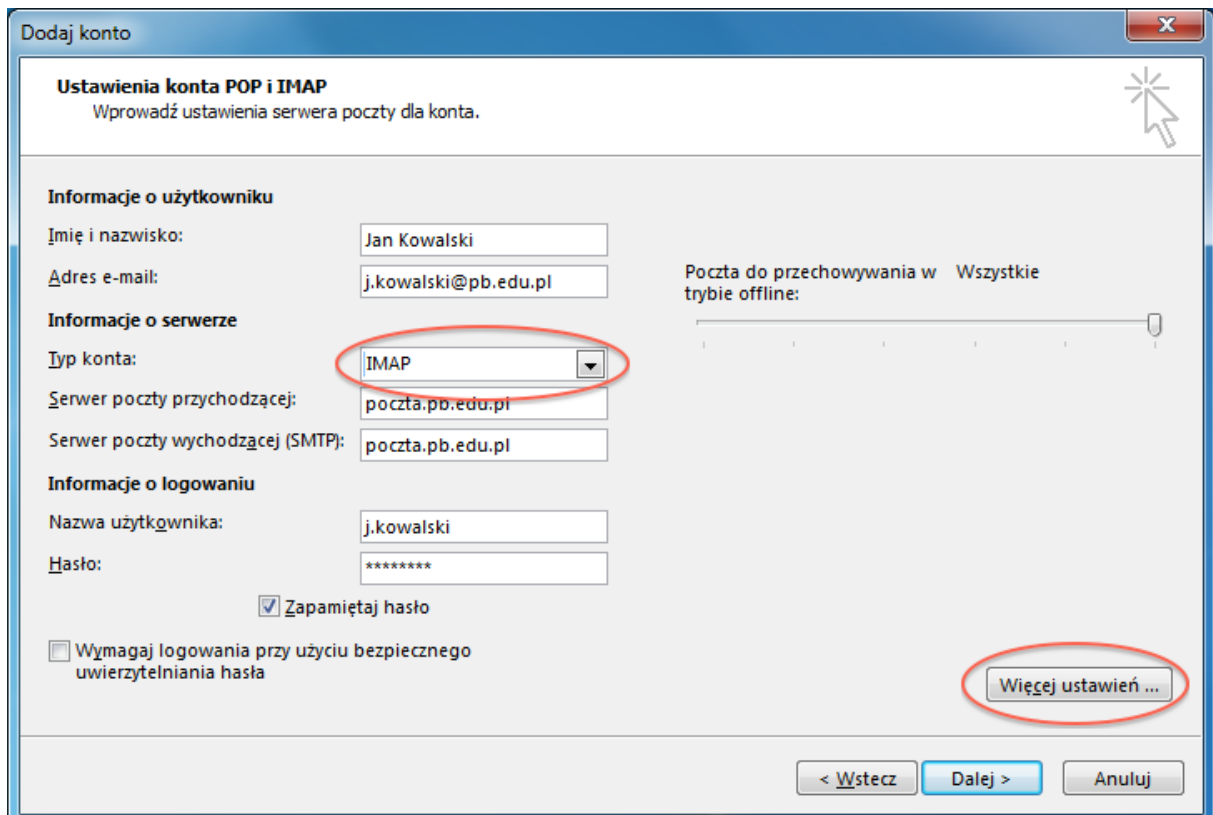
POP lub IMAP
Połącz się z kontem e-mail POP lub IMAP

Inne
Połącz się z serwerem o typie wymienionym poniżej

Fax Mail Transport

< Wstecz **Dalej >** Anuluj

4. Wyświetlone zostaną opcje konfiguracji konta POP i IMAP. Należy je wypełnić zgodnie z danymi, które podaliście Państwo na wniosku o założenie służbowego konta e-mail pamiętając o wybraniu w opcji „Typ konta” parametru „IMAP”. Następnie należy nacisnąć przycisk „Więcej ustawień”:



Dodaj konto

Ustawienia konta POP i IMAP
Wprowadź ustawienia serwera poczty dla konta.

Informacje o użytkowniku

Imię i nazwisko: Jan Kowalski

Adres e-mail: j.kowalski@pb.edu.pl

Informacje o serwerze

Typ konta: **IMAP**

Serwer poczty przychodzącej: poczta.pb.edu.pl

Serwer poczty wychodzącej (SMTP): poczta.pb.edu.pl

Informacje o logowaniu

Nazwa użytkownika: j.kowalski

Hasło: *****

Zapamiętaj hasło

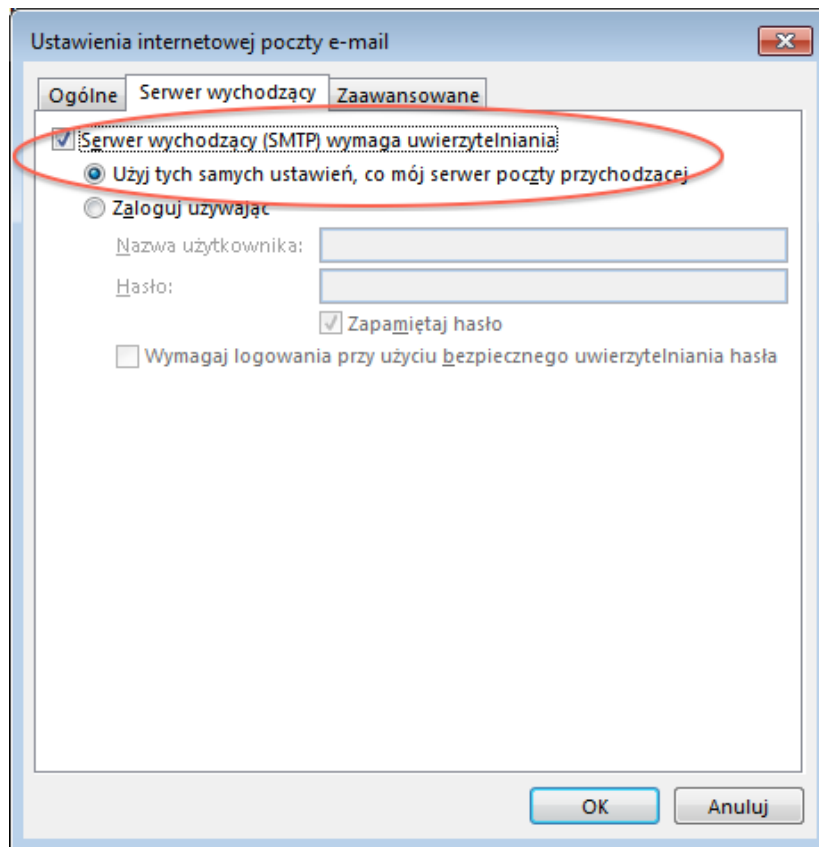
Wymagaj logowania przy użyciu bezpiecznego uwierzytelniania hasła

Poczta do przechowywania w trybie offline: [Slider]

Więcej ustawień ...

< Wstecz **Dalej >** Anuluj

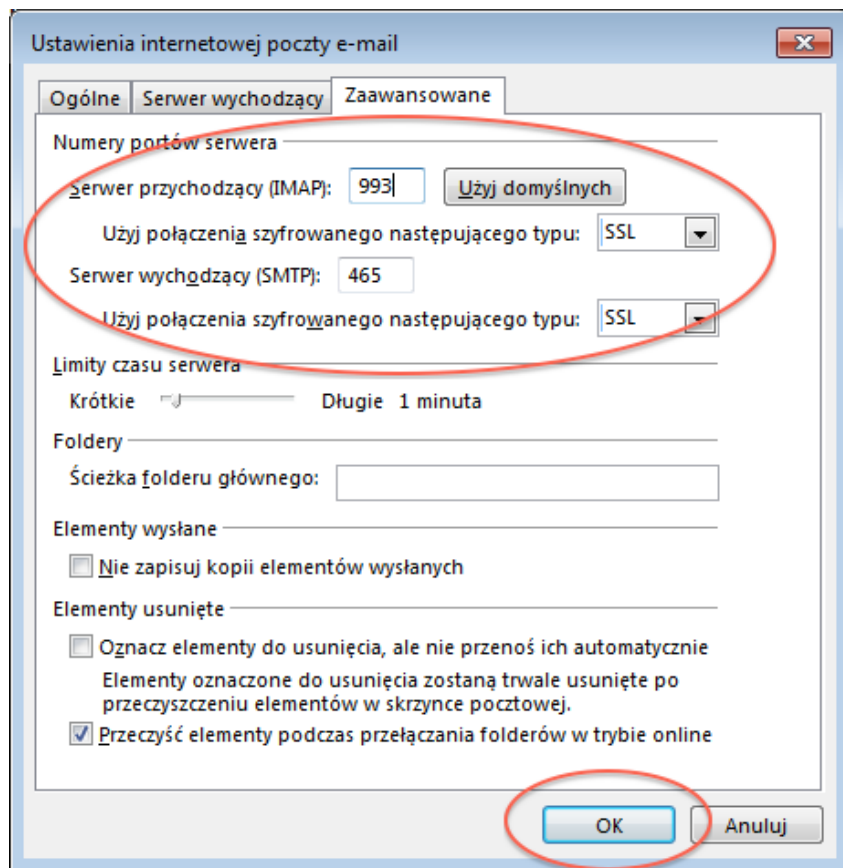
5. Wyświetlone zostanie okno zawierające ustawienia internetowej poczty e-mail. Należy wybrać zakładkę „Serwer wychodzący”, zaznaczyć opcję „Serwer wychodzący (SMTP) wymaga uwierzytelnienia” oraz wybrać opcję „Użyj tych samych ustawień, co mój serwer poczty przychodzącej”:



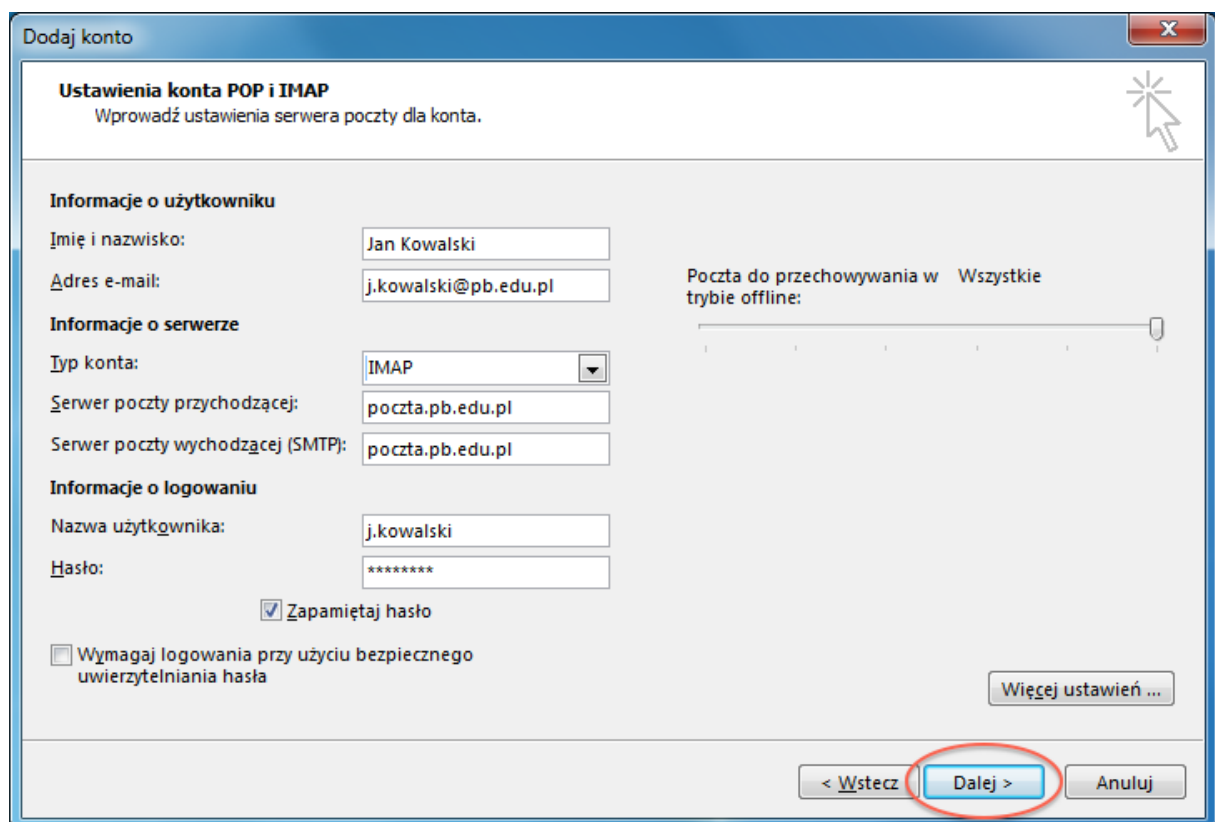
6. W tym samym oknie należy wybrać zakładkę „Zaawansowane” i ustawić opcje „Numery portów serwera”:

- Serwer przychodzący (IMAP): 993
- Użyj połączenia szyfrowanego następującego typu: SSL
- Serwer przychodzący (SMTP): 465
- Użyj połączenia szyfrowanego następującego typu: SSL

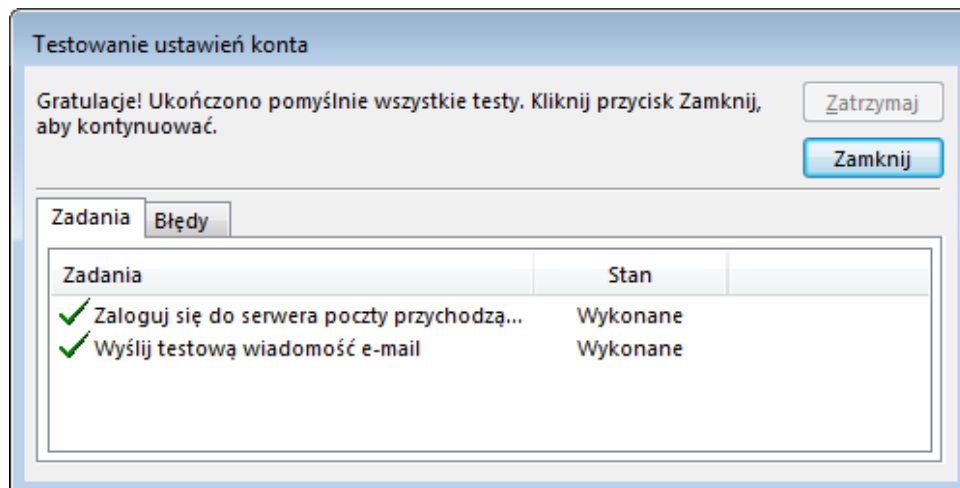
Wybrane ustawienia należy zatwierdzić wybierając przycisk „OK”



7. Ponownie zostanie wyświetlone okno z ustawieniami konta POP i IMAP. Należy nacisnąć przycisk „Dalej”:



8. Wyświetlone zostanie okno „Testowanie ustawień konta”. Jeśli poprawnie zostały skonfigurowane wszystkie opcje otrzymacie Państwo poniższy komunikat:



9. Jeśli program Microsoft Outlook 2013 wyświetli komunikat o błędzie należy powrócić do poprzedniego okna konfiguracyjnego i szczegółowo sprawdzić poprawność wszystkich ustawień. Jeśli zaś ustawienia zostały skonfigurowane poprawnie wyświetlone zostanie okno z komunikatem „Wszystko gotowe”. Należy nacisnąć przycisk „Zakończ”:

