

PROJEKT KSIĘGI IDENTYFIKACJI WIZUALNEJ

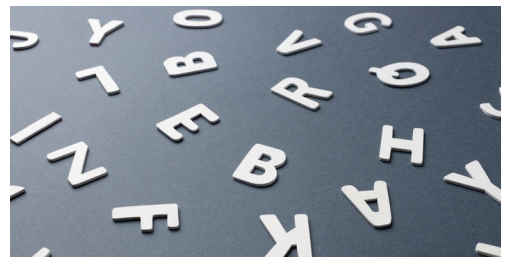
Cel i zastosowanie badań

Oferta obejmuje kompleksowe zaprojektowanie spójnych elementów graficznych, niezbędnych w prowadzeniu komunikacji marki. W ramach usługi opracowywane są unikalne loga oraz warianty znaków, określone są metody umieszczania znaków oraz wskazywane dopuszczalne oraz niedopuszczalne zastosowania. Projektowany jest system topograficzny, (obejmujący dobór fontów, stosowanych wielkości w systemie topograficznym), a także palety kolorystyczne, które są dopasowywane do środowiska cyfrowego i drukowanego, wraz z określeniem parametrów w różnych przestrzeniach kolorystycznych oraz doborem odpowiednich podłoży, papierów i uszlachetnień.

Przygotowywane są także key visuelle oraz layouty graficzne oparte na siatkach, jak również szablony dokumentów i akcydensów, w tym plakaty, wizytówki, papier firmowy, teczki, prezentacje, formularze, pieczętki, stopki e-mailowe, dyplomy i koperty.



Politechnika Białostocka posiada wieloletnie doświadczenie w zakresie opracowywania kompleksowych identyfikacji wizualnych. Naukowcy są także w stanie dokonać korekt aktualnie stosowanych znaków marek z uwzględnieniem obecnych wymogów technicznych, a także ze względu na poprawienie czytelności znaków.





Typ badań

- **badanie typografii**
Określenie doboru fontów do identyfikacji ze względu na ich funkcję i czytelność,
- **badanie palety kolorystycznej**
Określenie zestawów kolorów, ich kontrastów z uwzględnieniem czytelności,
- **badanie składu tekstu**
- **badanie kompozycji elementów graficznych.**

Dostępna aparatura

- **Adobe Creative Cloud**
Ponad 20 narzędzi w tym m.in.
Adobe Photoshop, Illustrator, Premiere Pro,
After Effects, InDesign i Acrobat Pro.



Katedra Grafiki Wydział Architektury Politechniki Białostockiej

dr Urszula Gireń

- 📍 pok. WA-313
- ✉️ u.giren@pb.edu.pl
- ☎️ +48 74 699 08 33, +48 505 680 768

Więcej informacji na stronie

