

BADANIE PROWENIENCJI DZIEŁ SZTUKI, OCENA I WYCENA OBIEKTÓW ZABYTKOWYCH

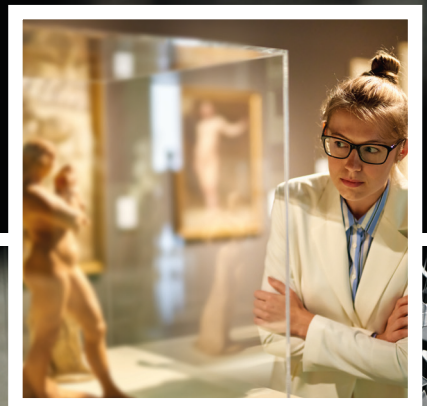
Cel i zastosowanie badań

Badanie ma na celu ustalenie w możliwie najdokładniejszy sposób twórcy dzieła, przybliżonego czasu powstania obiektu, wartości rynkowej czy wskazanie ewentualnych przeróbek, jak również wtórnych zmian w danym obiekcie.

Usługa polega na wykonaniu ekspertyzy, której wnioski zostaną zawarte w opinii specjalisty – biegłego sądowego przy Sądzie Okręgowym w Warszawie z dziedziny sztuka.

W ramach usługi jest również możliwe wykonanie opinii porównawczej, celem której będzie wskazanie na zbieżne obiekty o podobnym czasookresie powstania, jak i cechach szczególnych, zarówno na rynku dzieł sztuki rodzimym, jak i obcym.

Specjaliści Politechniki Białostockiej posiadają wieloletnie doświadczenie w zakresie opiniowania wybranych dzieł sztuki oraz oceny i wyceny obiektów zabytkowych.





Typ badań


- badanie proveniencji dzieł sztuki,
- analiza obiektów pod kątem autentyczności,
- badanie - ocena i wycena z uwzględnieniem najnowszych trendów rynku dzieł sztuki,
- oględziny obiektów pod kątem ewentualnej konserwacji,
- zabezpieczanie i przygotowywanie obiektów do ich transportu.



Wydział Architektury Politechniki Białostockiej

dr Piotr Chabiera

 pok.113 WA  piotr.chabiera@pb.edu.pl

 +48 85 746 99 26

Więcej informacji na stronie

