

Gospodarka przestrzenna - Ankieta - nakład pracy własnej studenta - semestr V

34

Odpowiedzi

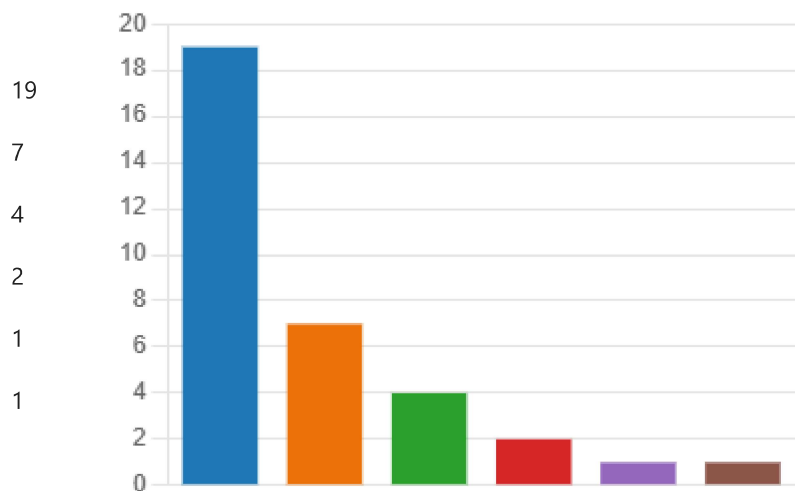
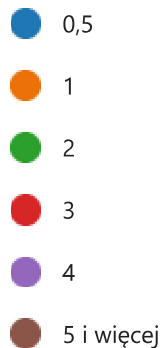
03:47

Średni czas ukończenia

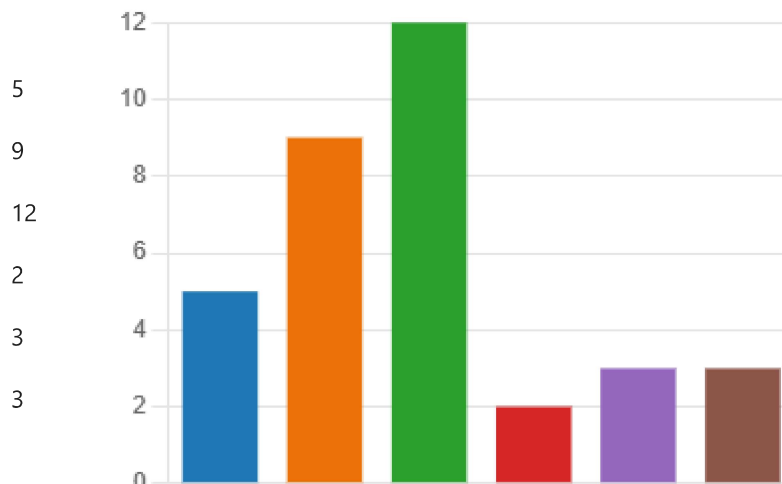
Aktywny

Stan

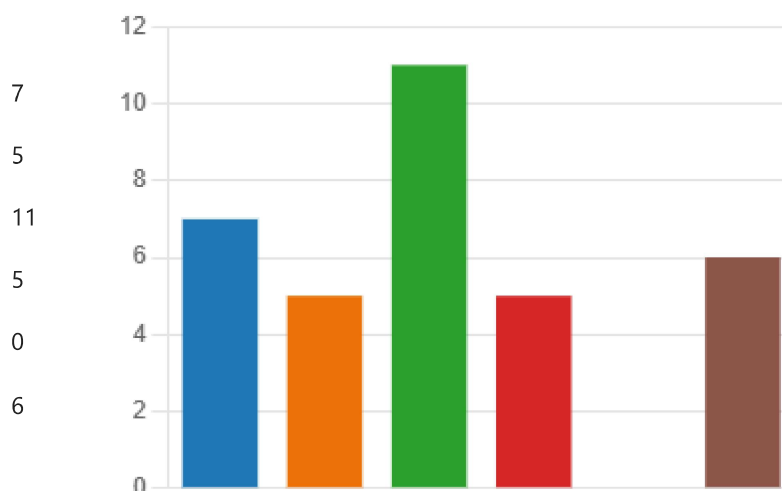
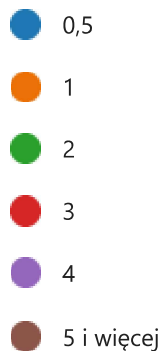
1. **Język obcy - ćwiczenia** - Ile godzin **tygodniowo** poświęcał/a Pan/i na przygotowanie do zajęć, pracę domową, konsultacje itp. - należy wybrać najbliższą z podanych poniżej opcji



2. **Projektowanie urbanistyczne 2 - projekt** - Ile godzin **tygodniowo** poświęcał/a Pan/Pani na przygotowanie do zajęć, pracę domową (wykonywanie projektu), konsultacje itp. - należy wybrać najbliższą z podanych poniżej opcji

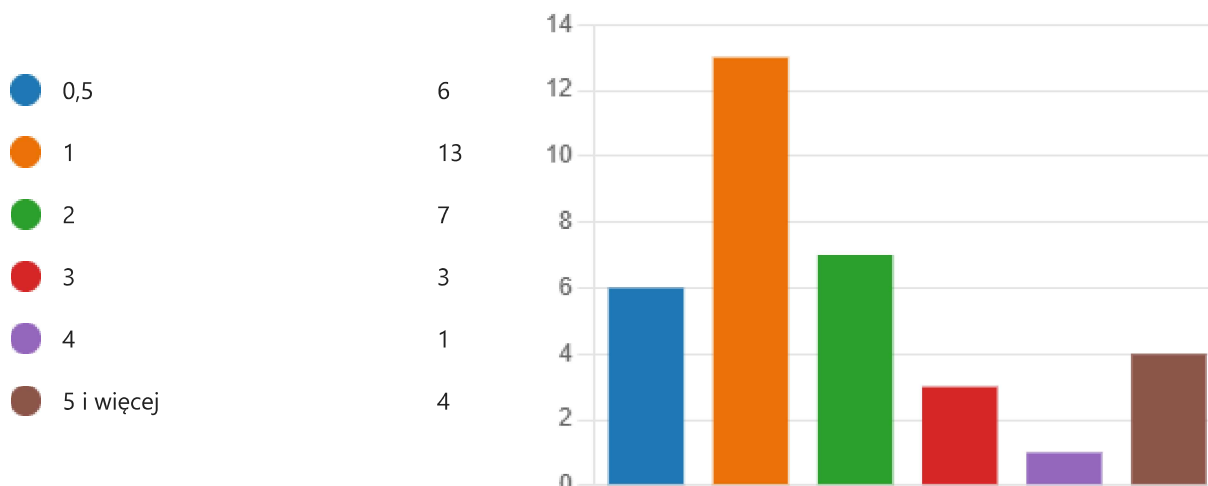


3. **Wizualizacje 3D - analizy przestrzenne BIM - pracownia** - Ile godzin **tygodniowo** poświęcał/a Pan/Pani na przygotowanie do zajęć, pracę domową, konsultacje itp. - należy wybrać najbliższą z podanych poniżej opcji

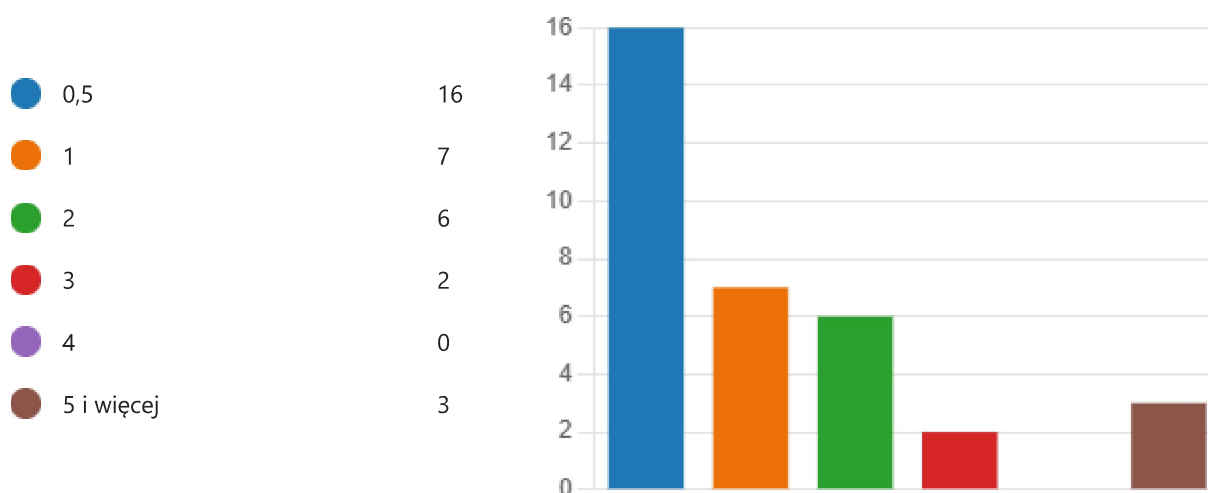


4. **Audyt zrównoważonego rozwoju - pracownia** - Ile

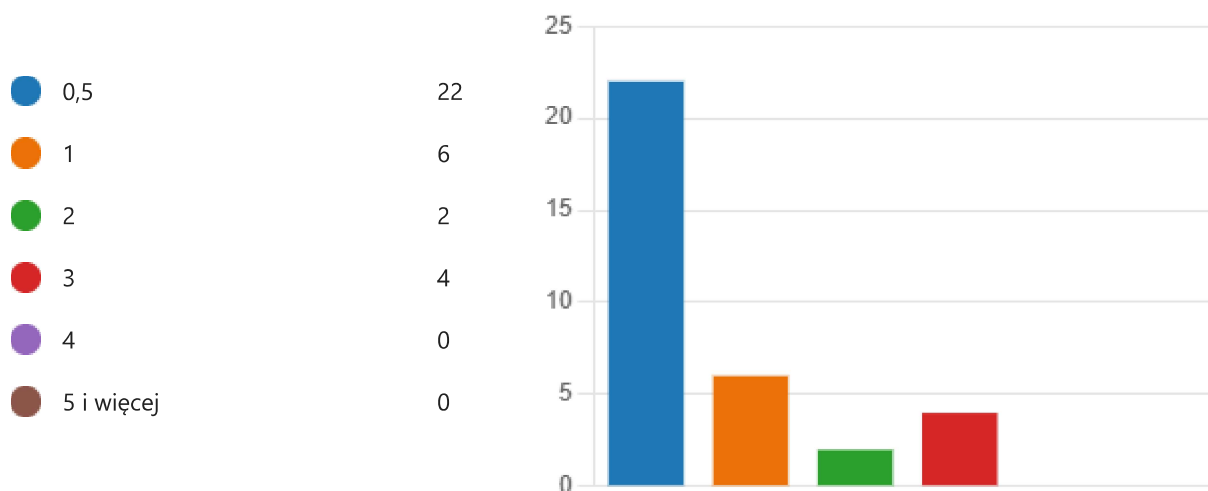
godzin **tygodniowo** poświęcał/a Pan/Pani na przygotowanie do zajęć, pracę domową, konsultacje itp. - należy wybrać najbliższą z podanych poniżej opcji



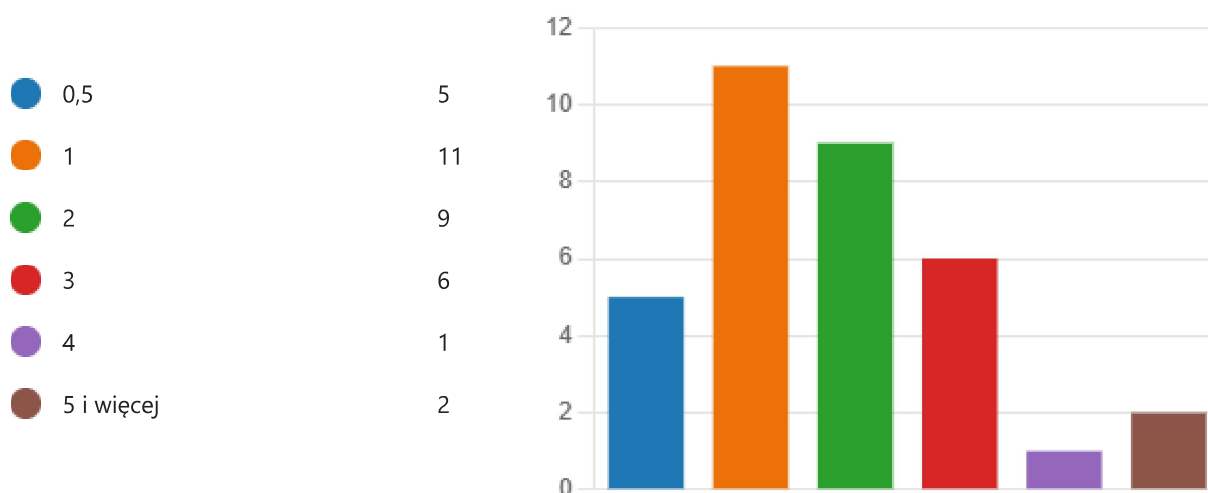
5. **Waloryzacja krajobrazu - projekt** - Ile godzin **tygodniowo** poświęcał/a Pan/Pani na przygotowanie do zajęć, pracę domową (wykonywanie projektu), konsultacje itp. - należy wybrać najbliższą z podanych poniżej opcji



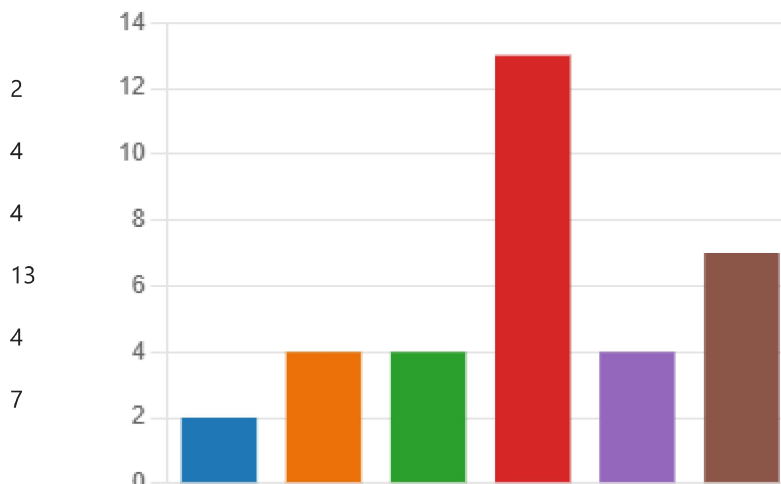
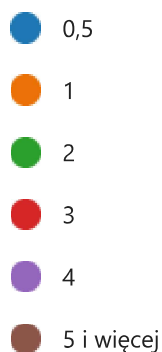
6. **Rynek nieruchomości - projekt** - Ile godzin **tygodniowo** poświęcał/a Pan/Pani na przygotowanie do zajęć, pracę domową (wykonywanie projektu), konsultacje itp. - należy wybrać najbliższą z podanych poniżej opcji



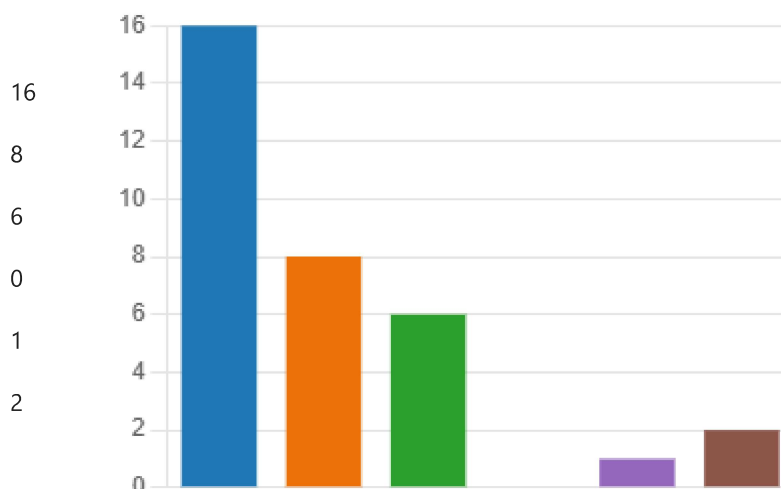
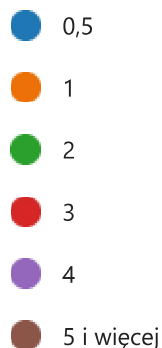
7. **Oceny oddziaływania na środowisko - pracownia** - Ile godzin **tygodniowo** poświęcał/a Pan/Pani na przygotowanie do zajęć, pracę domową, konsultacje itp. - należy wybrać najbliższą z podanych poniżej opcji



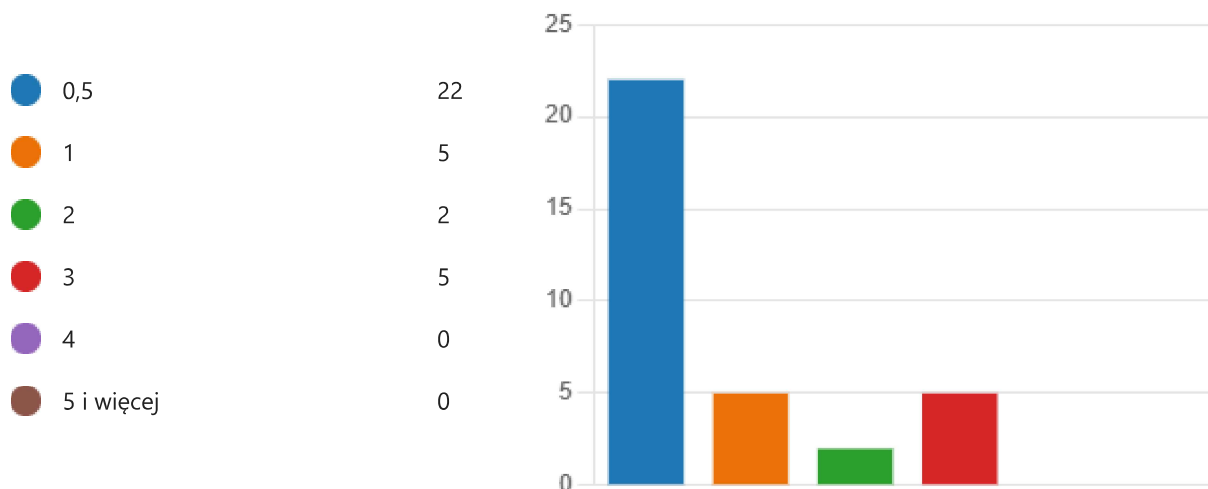
8. **Funkcje obszarów wiejskich - projekt** - Ile godzin **tygodniowo** poświęcał/a Pan/Pani na przygotowanie do zajęć, pracę domową (wykonywanie projektu), konsultacje itp. - należy wybrać najbliższą z podanych poniżej opcji



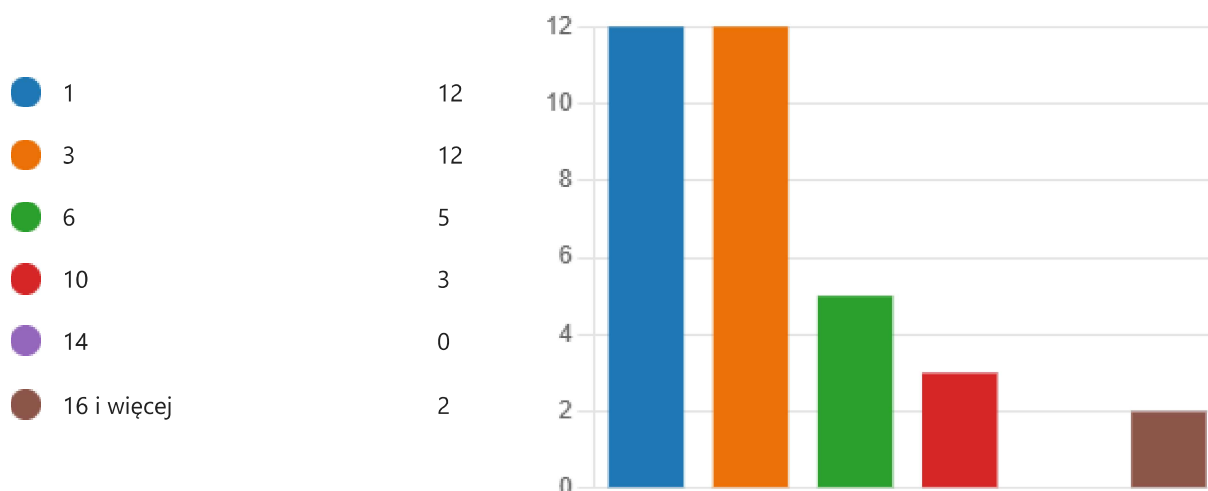
9. **Kartografia tematyczna - pracownia** - Ile godzin **tygodniowo** poświęcał/a Pan/Pani na przygotowanie do zajęć, pracę domową, konsultacje itp. - należy wybrać najbliższą z podanych poniżej opcji



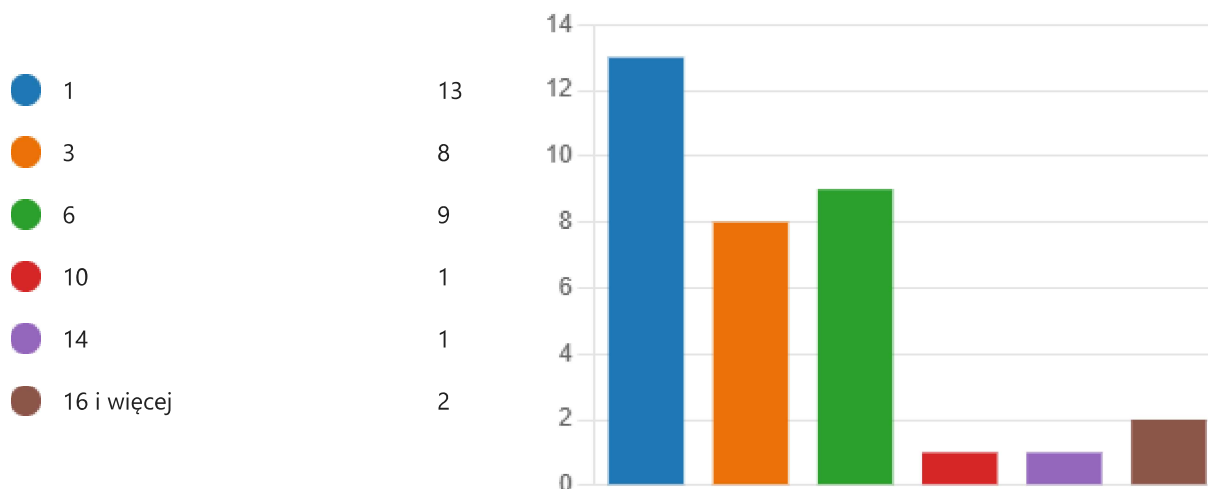
10. **Ekonomika Inwestycji - pracownia** - Ile godzin **tygodniowo** poświęcał/a Pan/Pani na przygotowanie do zajęć, pracę domową, konsultacje itp. - należy wybrać najbliższą z podanych poniżej opcji



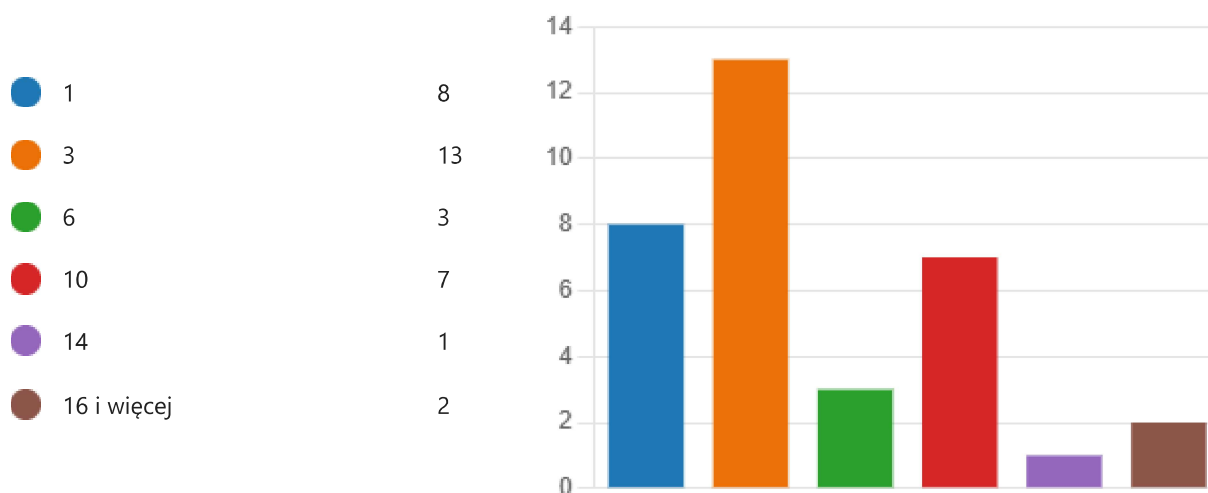
11. **Projektowanie urbanistyczne 2 - wykład** - Ile godzin (**łącznie w semestrze**) poświęcił/a Pan/Pani na przygotowanie do egzaminu (zaliczenia wykładu), konsultacje itp. - należy wybrać najbliższą z podanych poniżej opcji



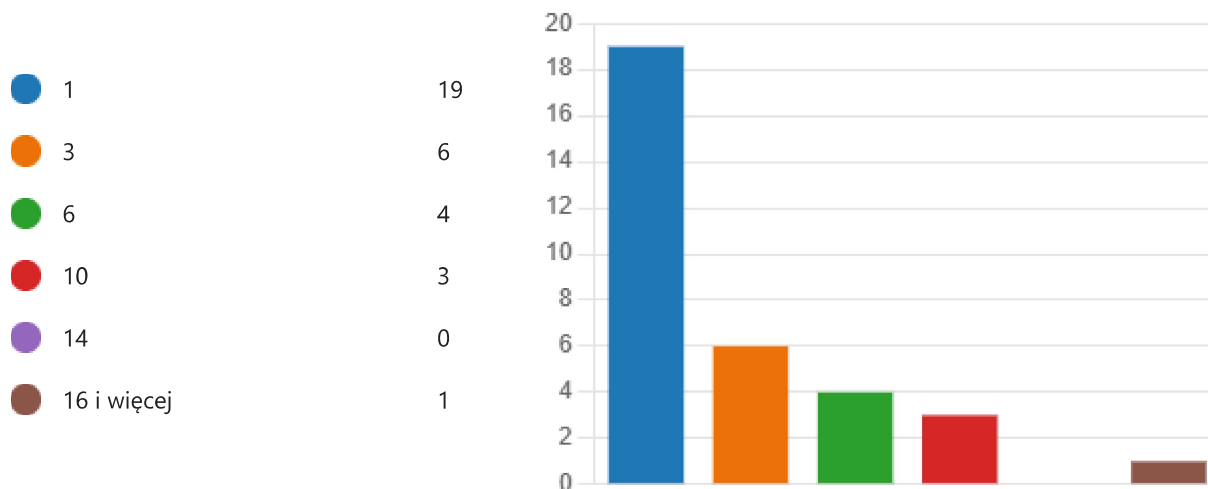
12. **Audyt zrównoważonego rozwoju - wykład** - Ile godzin (**łącznie w semestrze**) poświęcił/a Pan/Pani na przygotowanie do egzaminu (zaliczenia wykładu), konsultacje itp. - należy wybrać najbliższą z podanych poniżej opcji



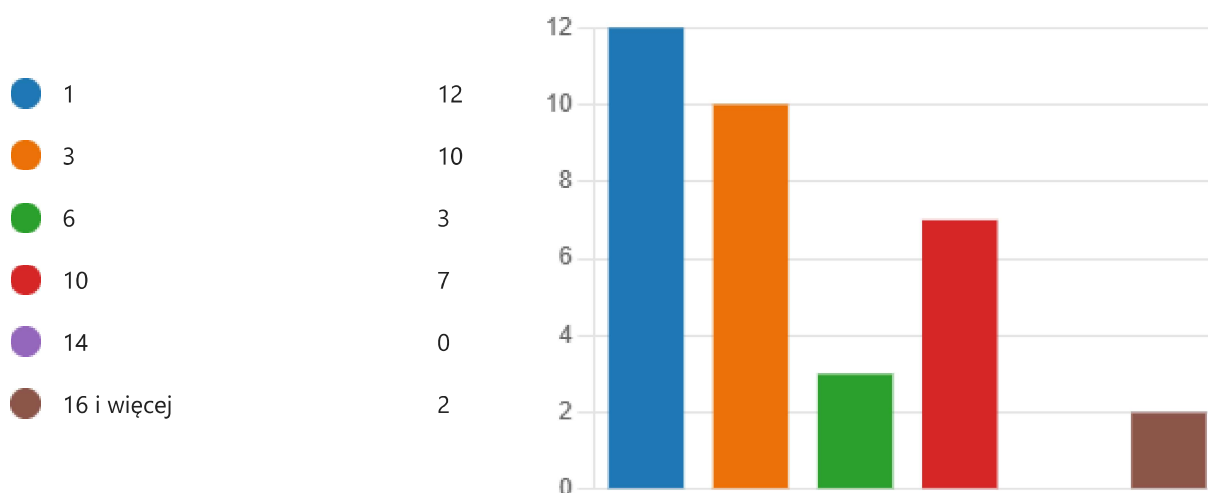
13. **Waloryzacja krajobrazu - wykład** - Ile godzin (**łącznie w semestrze**) poświęcił/a Pan/Pani na przygotowanie do egzaminu (zaliczenia wykładu), konsultacje itp. - należy wybrać najbliższą z podanych poniżej opcji



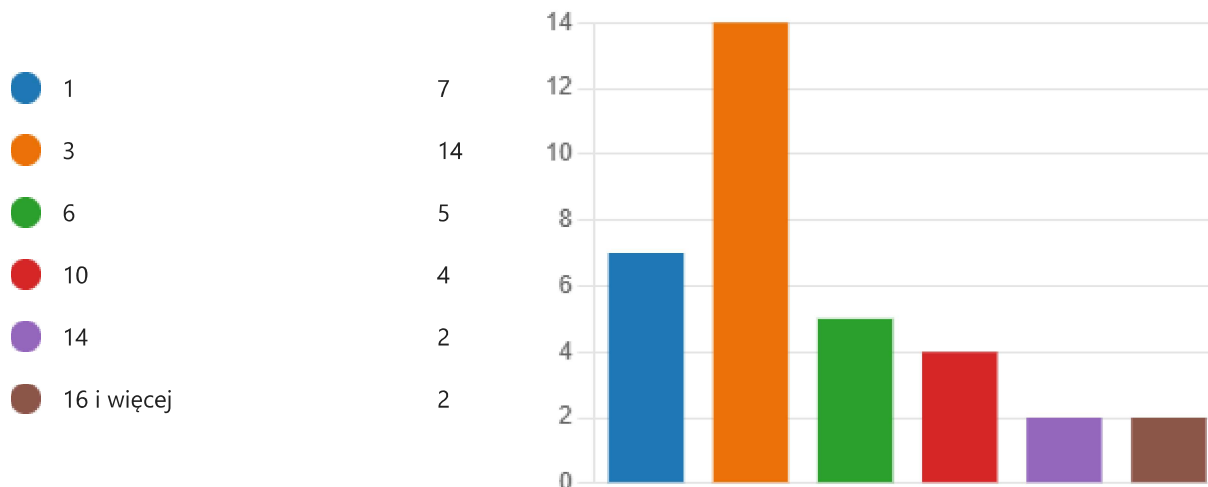
14. **Rynek nieruchomości - wykład** - Ile godzin (**łącznie w semestrze**) poświęcił/a Pan/Pani na przygotowanie do egzaminu (zaliczenia wykładu), konsultacje itp. - należy wybrać najbliższą z podanych poniżej opcji



15. **Oceny oddziaływania na środowisko - wykład** - Ile godzin (**łącznie w semestrze**) poświęcił/a Pan/Pani na przygotowanie do egzaminu (zaliczenia wykładu), konsultacje itp. - należy wybrać najbliższą z podanych poniżej opcji



16. **Funkcje obszarów wiejskich - wykład** - Ile godzin (**łącznie w semestrze**) poświęcił/a Pan/Pani na przygotowanie do egzaminu (zaliczenia wykładu), konsultacje itp. - należy wybrać najbliższą z podanych poniżej opcji



17. **Ekonomika inwestycji - wykład** - Ile godzin (**łącznie w semestrze**) poświęcił/a Pan/Pani na przygotowanie do egzaminu (zaliczenia wykładu), konsultacje itp. - należy wybrać najbliższą z podanych poniżej opcji

